

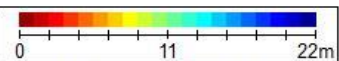
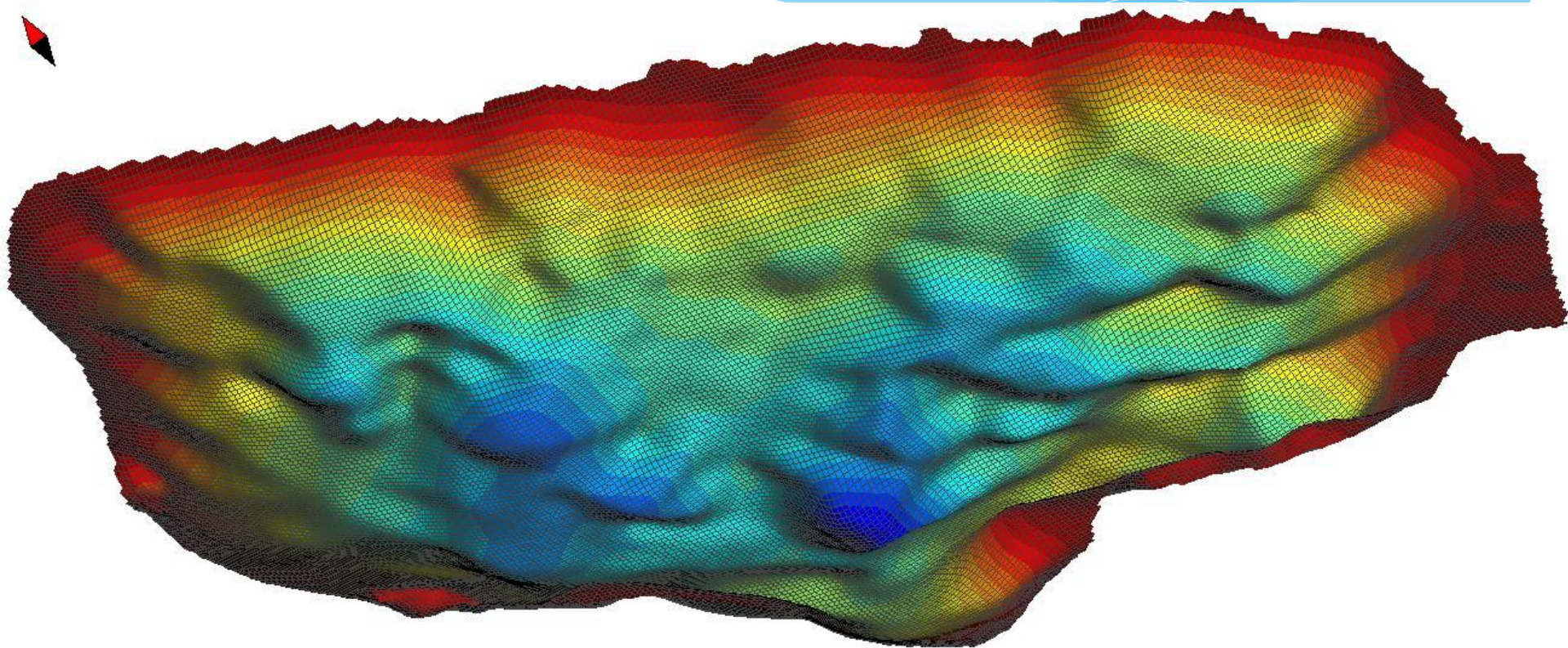


## Onderzoek SVN

Op 15 augustus 2012 heeft Sportvisserij Nederland (SVN) een visserijkundig onderzoek gedaan.

Hiervan is een “Advies Inrichting en visstand beheer” opgesteld.

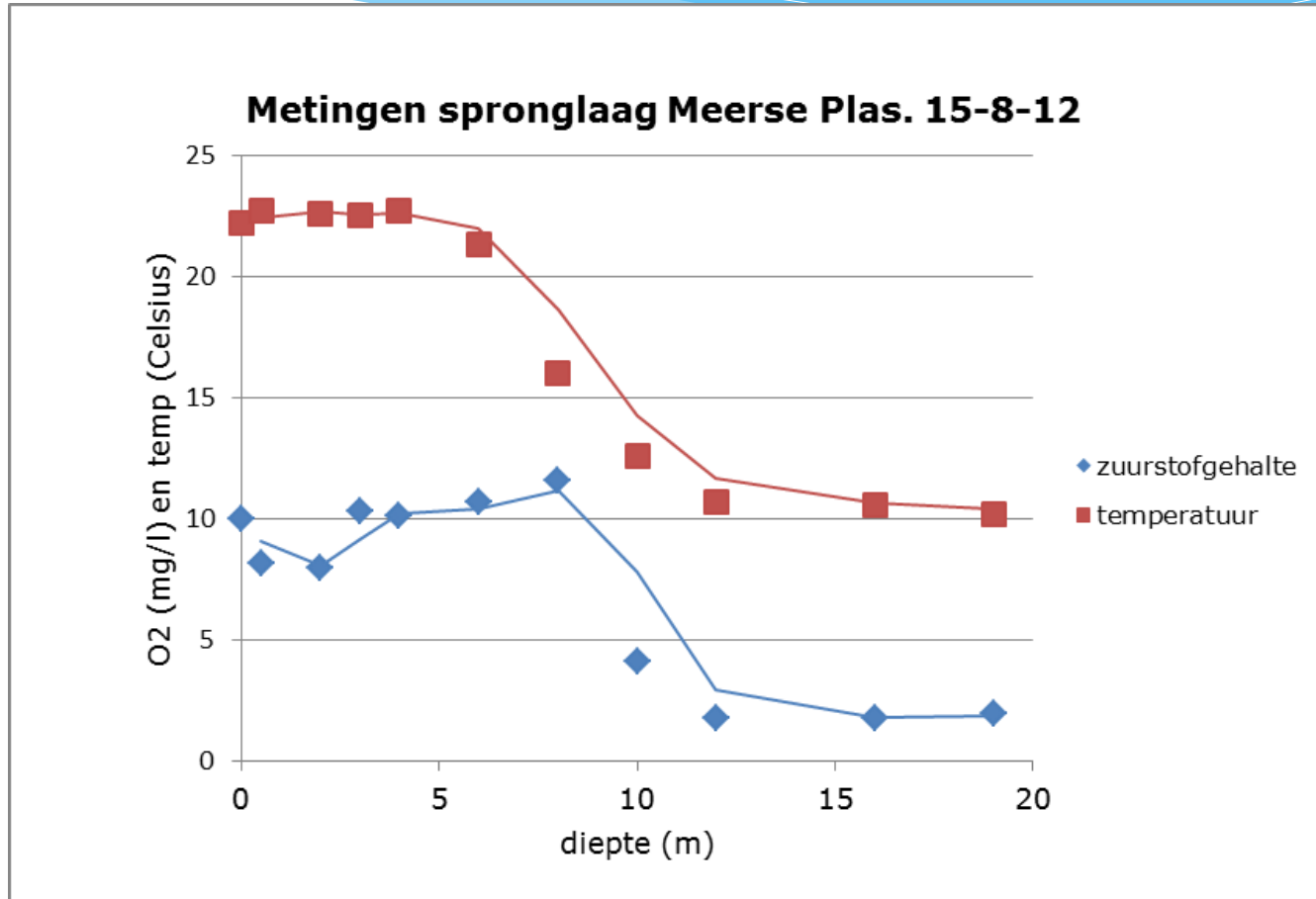
# Bodemprofiel Meerse Plas



Mapped area: 510x412m

Meerseplas3D  
Mapping by [www.drdepth.se](http://www.drdepth.se)

# Metingen spronglaag



**Figuur 1.1**

**Temperatuur- en zuurstofverloop in de Meerse Plas, 15 augustus 2012**

# Aanpassingen Meerse Plas

